

## CORTE

- 1.- DELANTERO 1 VEZ AL DOBLEZ DE LA TELA
- 2.- ESPALDA 2 VECES
- 3.- RECOGIDO ESCOTE 1 VEZ AL DOBLEZ DE LA TELA
- 4.- FALDA DELANTERO 1 VEZ AL DOBLEZ DE LA TELA
- 5.- FALDA TRASERA 2 VECES
- 6.- FALDON DELANTERO 2 VECES
- 7.- LAZADA DE CINTURA MEDIDAS EN EL MOLDE

## CONFECCION

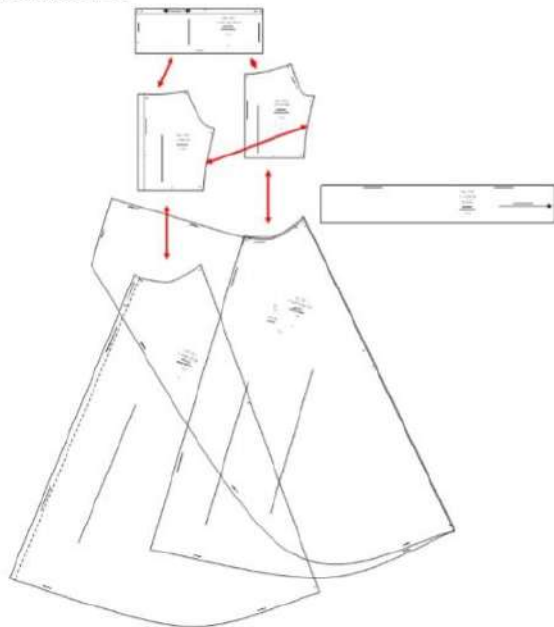
- A.- CERRAR COSTADOS SUPERIORES
- B.- CERRAR RECOGIDO DE ESCOTE
- C.- APLICAR EL RECOGIDO AL ESCOTE C—D
- E.- COLOCAR CIERRE  
CERRAR CENTRO TRASERO DE LA ESPALDA
- F.- FIJAR FALDON A FALDA DELANTERA
- G.- CERRAR COSTADOS DE LA FALDA  
HACER L RECOGIDO EN EL FALDÓN Y FIJAR A LA FALDA
- H.- UNIR LA FALDA CON LAS PIEZAS SUPERIORES

## INSTRUCCIONES

Tela Plana de Fantasía lisa y estampada — Las piezas del molde incluyen 1 cm de costura — Si su trabajo es por talla, corte las piezas como lo indica el molde. Si su trabajo es personalizado, ajuste el molde a las medidas del cuerpo antes de cortar — Consulte la Tabla de Medidas Punto Patrones. Recuerde que los cuerpos no son todos iguales principalmente en Tallas Infantiles, las tallas son solo una aproximación

## TELA Y CONSUMO

Para la T-10 (color liso 1,70 mts) (estampado 1,30 mts en tela abierta) (lazada 1,10 mts X 20 cms de ancho)  
Se considero cortes en tela de 1,50 mts de ancho. Si el ancho es otro, consulte el consumo con su proveedor



## VESTIDO DE PRINCESA



TALLAS/SIZES

4 6 8 10 12 14 16

S M L XL

- Adquiere Patrones Digitales. Descarga e imprime en casa.
- Matrices para Maquinas Bordadoras. Encuentra PES, JEFF, XXX
- Patrones Impresos, adquiere tus compras online con despachos a todo Chile.
- Encuentra puntos de ventas mas cercanos. Servicios, Articulos y mas en un solo lugar.

[www.puntopatrones.com](http://www.puntopatrones.com)



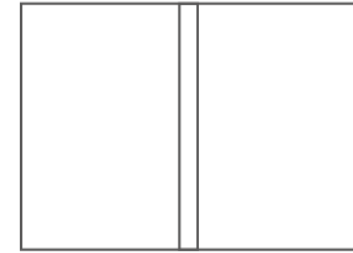
Punto Patrones



- PATRONES INCLUYEN 1 CENTIMETRO DE COSTURA PARA CORTAR Y ARMAR
- CONFIGURE SU IMPRESORA AL MISMO FORMATO DE HOJA QUE ELIGIO
- PATTERNS INCLUDE 1 CENTIMETER OF SEWING TO CUT AND ASSEMBLE
- CONFIGURE YOUR PRINTER TO THE SAME PAPER FORMAT YOU CHOOSE



 **JUNTAR HOJAS**  
PUT PAPER TOGETHER

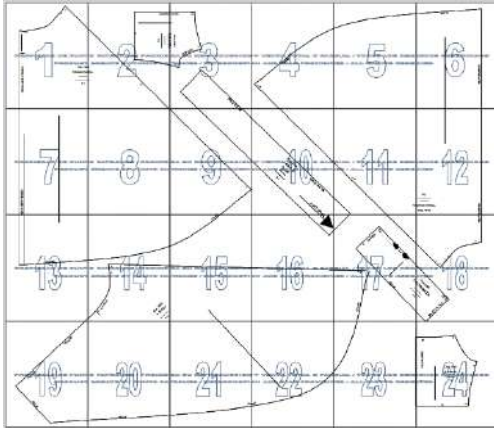


 **NO MONTAR**  
DO NOT MOUNT PAPER

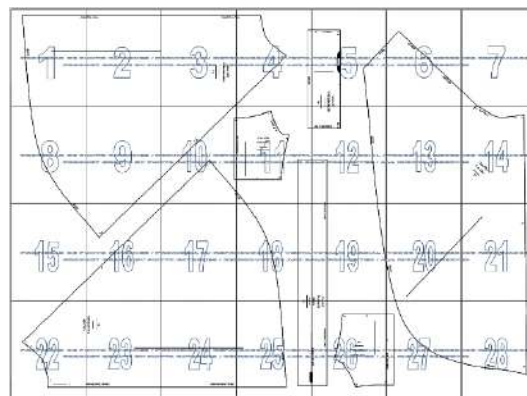
## ARMADO DE LAS HOJAS POR TALLAS

PAPER ASSEMBLY

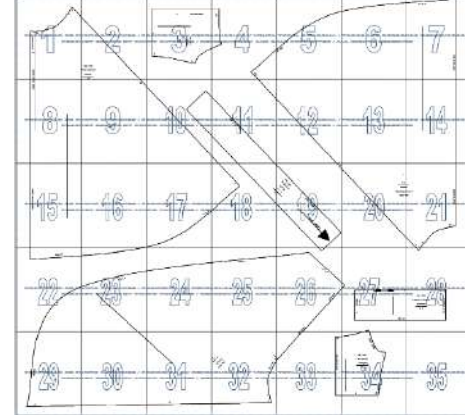
4



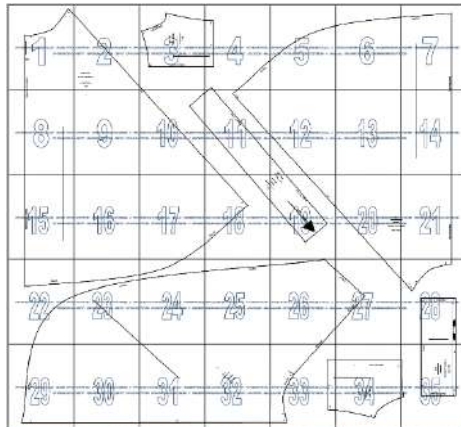
6



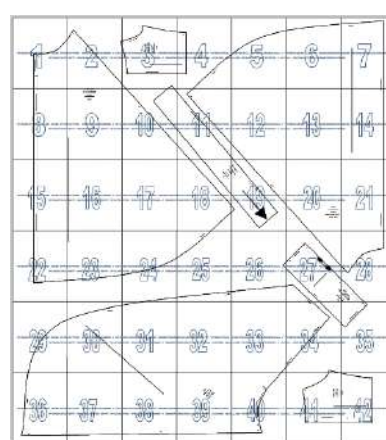
8



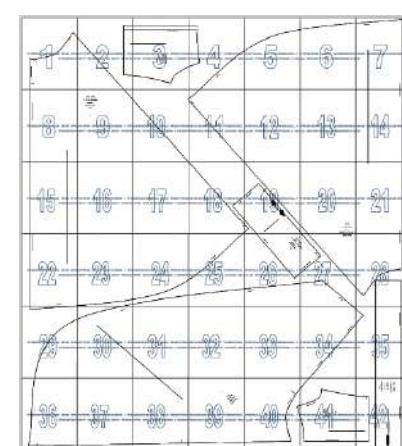
10



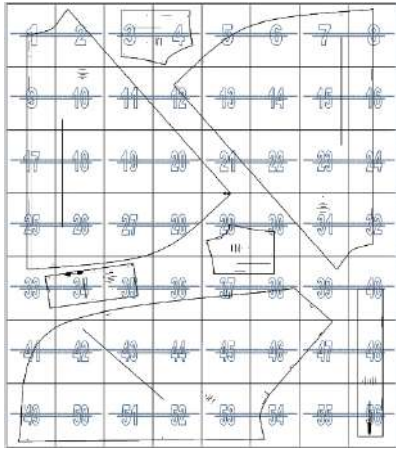
12



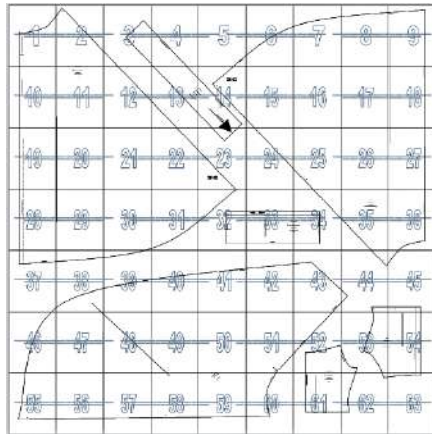
14



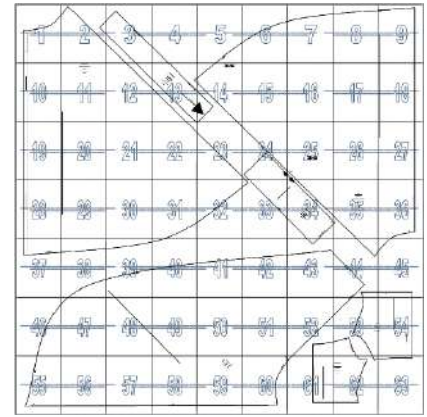
16



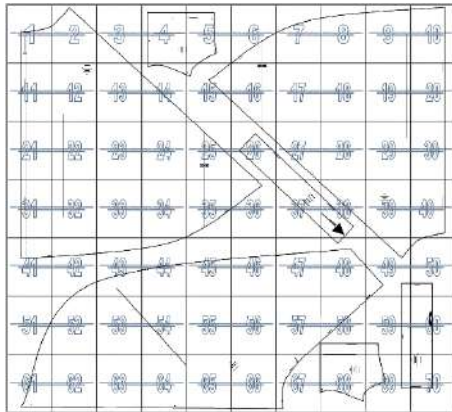
S



M



L



2

